



# AFAD TE IMPORTA

Asociación de  
Familiares y  
Amigos de  
Personas con  
Discapacidad

Contribuir a que cada persona con discapacidad intelectual o del desarrollo y su familia puedan desarrollar su proyecto de calidad de vida, así como a promover la inclusión como ciudadano de pleno derecho

## Proyectos Fondo Social Europeo

AFAD Valdepeñas ha puesto en marcha nuevas acciones formativas dirigidas a personas con discapacidad intelectual, diferenciadas por tramos de edad y necesidades de apoyo. Los programas de Auxiliar de Comercio y Almacén, Auxiliar de Conserjería y Recepción, y el proyecto “Construyendo Oportunidades” combinan formación teórica y prácticas en entornos reales, junto a apoyos individuales en competencias comunicativas, digitales y sociales. Estas iniciativas promueven la empleabilidad desde un enfoque de igualdad, no discriminación y sostenibilidad, gracias a la financiación de Fundación ONCE y la cofinanciación del Fondo Social Europeo Plus (FSE+).



Cofinanciado por  
la Unión Europea



Psicosocial



## Programa Apoyo a familias

En AFAD impulsamos el acompañamiento entre familias como motor de apoyo mutuo. Estamos desarrollando una buena práctica basada en el intercambio de experiencias y fortalezas: familias que han recorrido determinados procesos comparten sus aprendizajes con otras que viven situaciones similares. Generamos espacios seguros donde escuchar, compartir y crecer desde lo vivido. Esta iniciativa refuerza la red comunitaria y promueve el bienestar, demostrando que cuando las familias se acompañan, se fortalecen y avanzan juntas.

## II Cena con Estrellas

El pasado mes de diciembre celebramos la II Cena con Estrellas, una actividad solidaria que volvió a unir gastronomía e inclusión con una gran asistencia y una organización marcada por la profesionalidad y el compromiso.

Agradecemos la implicación de Euro-Toques, Duelos y Quebrantos, IES Gregorio Prieto, así como de empresas colaboradoras, patrocinadores y voluntariado. Gracias a todas las personas asistentes por hacerlo posible.





## Jornadas JCCM aportaciones nueva ley de Accesibilidad

AFAD ha participado en las jornadas organizadas por el Gobierno de Castilla-La Mancha para realizar aportaciones a la futura Ley de Accesibilidad Universal.

Nuestra entidad estuvo representada por profesionales del Centro de Adultos y del servicio de Atención Temprana, trasladando la experiencia y la voz de las personas con discapacidad intelectual y sus familias. Seguimos trabajando para eliminar barreras, promover la accesibilidad cognitiva y avanzar hacia una sociedad más inclusiva y con igualdad de derechos.

## Deporte en AFAD

El Club Deportivo Puerta del Vino de AFAD ha iniciado su participación en la Superliga de Valores FECAM con la primera jornada celebrada en Albacete. Allí se enfrentó a Fundación Albacete B en un encuentro donde, más allá del marcador, destacaron el compañerismo, el esfuerzo y el respeto en la pista. La competición representa una oportunidad para fomentar la inclusión a través del deporte, reforzando valores como el trabajo en equipo, el compromiso y la superación personal.

Una experiencia enriquecedora que impulsa el crecimiento deportivo y personal.



## PIR 2025 - Fundación ONCE

Gracias a la concesión de este proyecto, financiado por la Fundación ONCE, el centro ocupacional para personas con discapacidad intelectual gestionado por la entidad AFAD, cuenta con instalación fotovoltaica que contribuirá a la eficiencia y ahorro energético global, repercutiendo muy positivamente en la calidad del servicio prestado.



## Visita de Vanessa Irla - Teniente Alcalde de Valdepeñas

Recibimos la visita de Vanessa Irla, teniente alcalde del Ayuntamiento de Valdepeñas, en nuestras instalaciones. El encuentro permitió dialogar sobre futuras acciones conjuntas con un objetivo compartido: mejorar la calidad de vida de las personas con discapacidad intelectual y sus familias.

El Grupo de Participación y Liderazgo presentó sus propuestas, reforzando nuestro compromiso con la participación activa y el ejercicio pleno de ciudadanía. Seguimos construyendo alianzas para avanzar en inclusión.



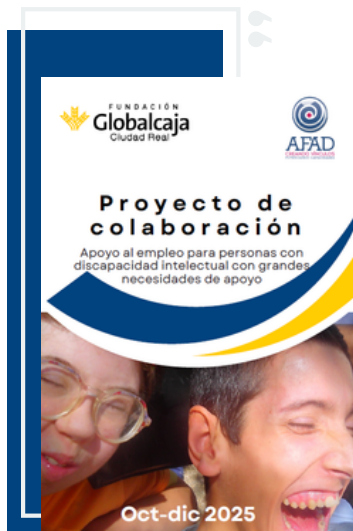
## Proyecto Musical AFAD y CEIP Virgen de la Cabeza

La música ha sido el punto de encuentro en un proyecto compartido entre AFAD y el CEIP Virgen de la Cabeza. El alumnado ha creado dos canciones originales, una de pop y otra de rap, reflejando creatividad, trabajo en equipo e inclusión. Además, han compartido su experiencia en Cadena SER, explicando el proceso vivido. Una iniciativa que fortalece la comunidad y genera oportunidades reales de participación. Y el proyecto continúa.



## Proyecto Globalcaja 2025

AFAD ha desarrollado un proyecto de apoyo al empleo dirigido a personas con discapacidad intelectual con grandes necesidades de apoyo, con el objetivo de mejorar sus competencias sociolaborales y aumentar sus oportunidades de inclusión laboral. La iniciativa ha incluido entrevistas individuales con personas y familias, así como acciones formativas adaptadas para el desarrollo de habilidades laborales. Los resultados reflejan una mejora en la confianza y en las expectativas de futuro de las personas participantes y sus familias, destacando la importancia de continuar impulsando este tipo de proyectos.



## Programa de Desinstitucionalización

Celebramos el cierre del Programa de Desinstitucionalización, desarrollado conjuntamente por Plena Inclusión Castilla-La Mancha y AFAD Valdepeñas. Este proyecto impulsa modelos de apoyo centrados en la persona y en su proyecto de vida, favoreciendo entornos más inclusivos y comunitarios.

Ha sido un espacio de reflexión y aprendizaje compartido para avanzar hacia una sociedad donde las personas con discapacidad intelectual sean protagonistas de sus decisiones, participen activamente en la comunidad y ejerzan plenamente sus derechos. Seguimos trabajando por una vida elegida, con apoyos reales.



AFAD Valdepeñas



@AFADVALDEPENAS



www.afadvaldepenas.com

Carretera del Moral s/n  
Valdepeñas

926 31 02 28



## Campaña: “Yo también participo en mi organización”

En el marco de la campaña “Yo también participo”, impulsada por Plena inclusión, se buscaba visibilizar cómo las personas con grandes necesidades de apoyo pueden participar activamente en sus organizaciones, tomando decisiones y formando parte de la vida asociativa.

La experiencia presentada por Jesús Ismael ha sido elegida como vídeo ganador, destacando por mostrar de manera clara y auténtica que la participación es un derecho real y posible cuando existen los apoyos adecuados.

**Súmate al reto**  
“Yo también participo en mi organización”

Buscamos experiencias que puedan servir de ejemplo para otras personas.

Si:

- Participas en tu organización.
- Tienes grandes necesidades de apoyo.

¡Comparte tu historia! Cuentanosla en un vídeo

Entre todos los vídeos elegiremos 1. La persona protagonista del vídeo ganador podrá ir gratis a uno de nuestros eventos presenciales con los miembros de la Plataforma Estatal de representantes de Plena inclusión.

- Coge tu una tab
- Graba t de 1 mi mucho
- Mandá info@pl

## II Plan de Calidad - Acreditación oficial

AFAD continúa avanzando en su II Plan de Calidad, elaborado con el acompañamiento de consultores de Plena inclusión y con la participación activa de personas con discapacidad, familias, profesionales y voluntariado. El plan recoge 20 acciones a desarrollar entre 2025 y 2027, actualmente en fase de implementación.

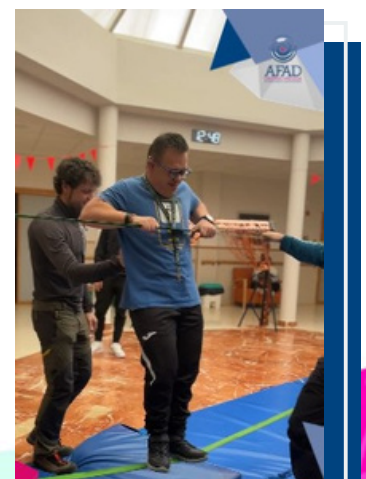
Recientemente hemos recibido la acreditación oficial de Plena Inclusión España, alcanzando el nivel de DESPLIEGUE, un reconocimiento al compromiso colectivo con la mejora continua.



## Aprendizaje - Servicio con el IES Azuer de Manzanares

AFAD continúa desarrollando el Proyecto de Aprendizaje-Servicio junto al IES Azuer, fortaleciendo una alianza que une formación, deporte e inclusión. En la última jornada, personas del Centro Ocupacional participaron en actividades físico-deportivas diseñadas por el alumnado de los ciclos superiores, complementadas con una charla de sensibilización sobre discapacidad y deporte.

Esta experiencia fomenta el aprendizaje práctico, la participación social y la convivencia en igualdad, demostrando que cuando la formación se conecta con la realidad, el impacto es mayor y la comunidad se fortalece.



Para recibir el Boletín “AFAD TE IMPORTA” de manera digital, envía un correo solicitándolo a [afad@afadval.com](mailto:afad@afadval.com)

